

WM - IMMOBILIER
rue de Mégorot, 32b à 5190 SPY

DOSSIER D'EXECUTION

Rue des Tanneries 42-52, 5000 Namur

NOTA BENE

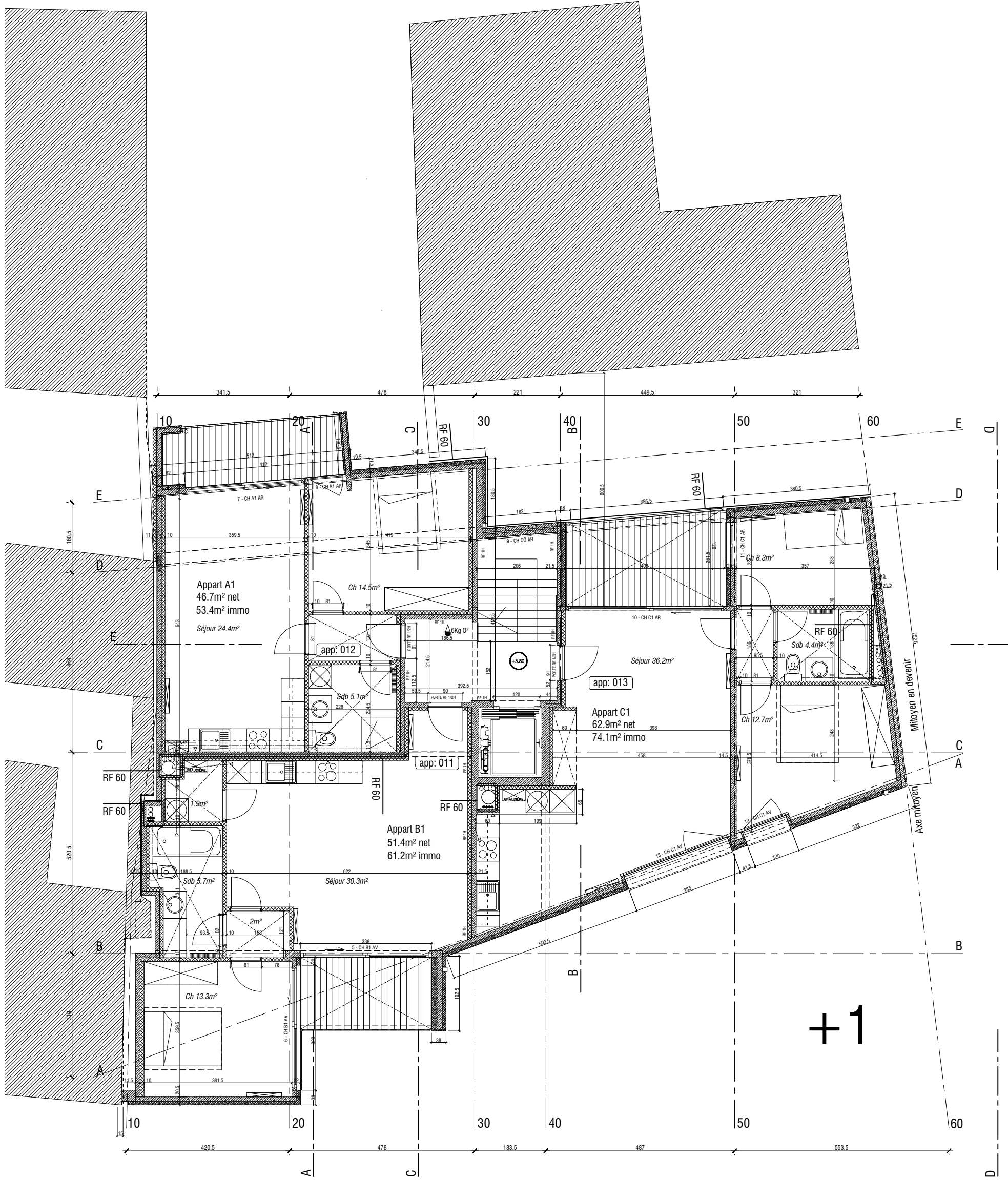
Toutes les cotations et informations reprises sur les plans sont le résultat de relevés sur place, ou d'extrapolations basées sur des mises en oeuvre similaires. Elles ne peuvent en aucun cas être considérées comme invariables et fixes, l'entrepreneur est tenu de procéder à ses propres contrôles et calculs avant exécution.

Echelle	1/100
Date	2013.12.10
Dossier	Tannerie
Plan N°	EX.01.01

DE SMEDT ET RAMON Arch. Assoc.
Avenue A. Madoux 129 - 1150 Bruxelles - desmedt.ramon@archidesram.be
Chaussée de Malines 348 - 1950 Kraainem - T: 02/767 35 85 - F: 02/767 13 43



A	B	C	D	E	F	G	H
---	---	---	---	---	---	---	---



+1

WM - IMMOBILIER

rue de Mégrot, 32b à 5190 SPY
T: 02/783.12.58 - F: 02/731.06.72

DE SMEDT ET RAMON Arch. Assoc.

Avenue A. Madoux 129 - 1150 Bruxelles - desmedt.ramon@archidesram.be
Chaussée de Malines 348 - 1950 Kraainem - T: 02/767 35 85 - F: 02/767 13 43



DOSSIER D'EXECUTION

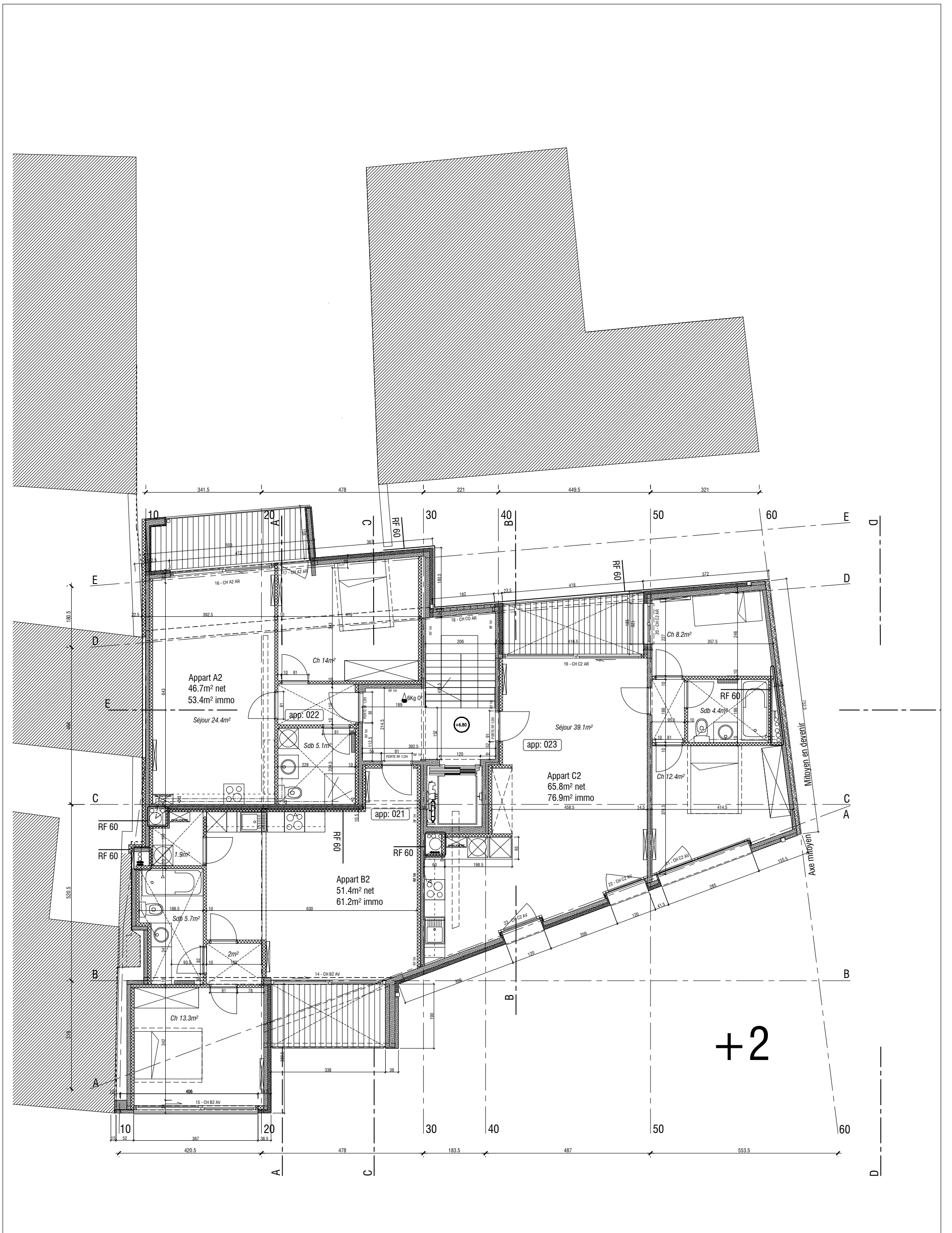
Rue des Tanneries 42-52, 5000 Namur

NOTA BENE

Toutes les cotations et informations reprises sur les plans sont le résultat de relevés sur place, ou d'extrapolations basées sur des mises en oeuvre similaires. Elles ne peuvent en aucun cas être considérées comme invariables et fixes, l'entrepreneur est tenu de procéder à ses propres contrôles et calculs avant exécution.

Echelle	1/100
Date	2014.02.17
Dossier	Tannerie
Plan N°	EX.01.02

A	B	C	D	E	F	G	H
---	---	---	---	---	---	---	---



+2

WM - IMMOBILIER

rue de Mégrot, 32b à 5190 SPY
T: 02/783.12.58 - F: 02/731.06.72

DE SMEDT ET RAMON Arch. Assoc.

Avenue A. Madoux 129 - 1150 Bruxelles - desmedt.ramon@archidesram.be
Chaussée de Malines 348 - 1950 Kraainem - T: 02/767 35 85 - F: 02/767 13 43



DOSSIER D'EXECUTION

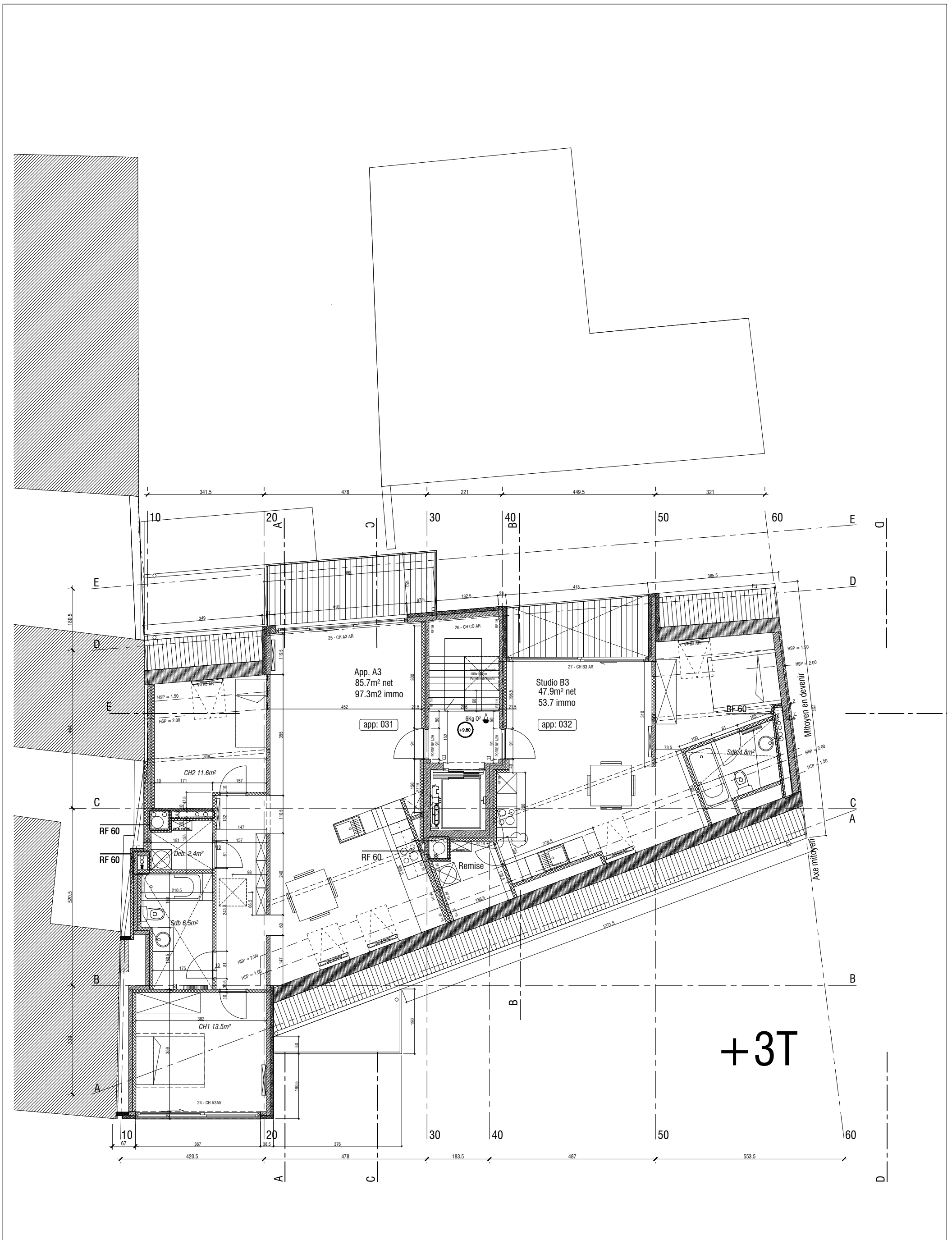
Rue des Tanneries 42-52, 5000 Namur

NOTA BENE

Toutes les cotations et informations reprises sur les plans sont le résultat de relevés sur place, ou d'extrapolations basées sur des mises en oeuvre similaires. Elles ne peuvent en aucun cas être considérées comme invariables et fixes, l'entrepreneur est tenu de procéder à ses propres contrôles et calculs avant exécution.

Echelle	1/100
Date	2014.02.17
Dossier	Tannerie
Plan N°	EX.01.03

A	B	C	D	E	F	G	H
---	---	---	---	---	---	---	---



WM - IMMOBILIER

rue de Mégrot, 32b à 5190 SPY
T: 02/783.12.58 - F : 02/731.06.72

DE SMEDT ET RAMON Arch. Assoc.

Avenue A. Madoux 129 - 1150 Bruxelles - desmedt.ramon@archidesram.be
Chaussée de Malines 348 - 1950 Kraainem - T: 02/767 35 85 - F: 02/767 13 43



DOSSIER D'EXECUTION

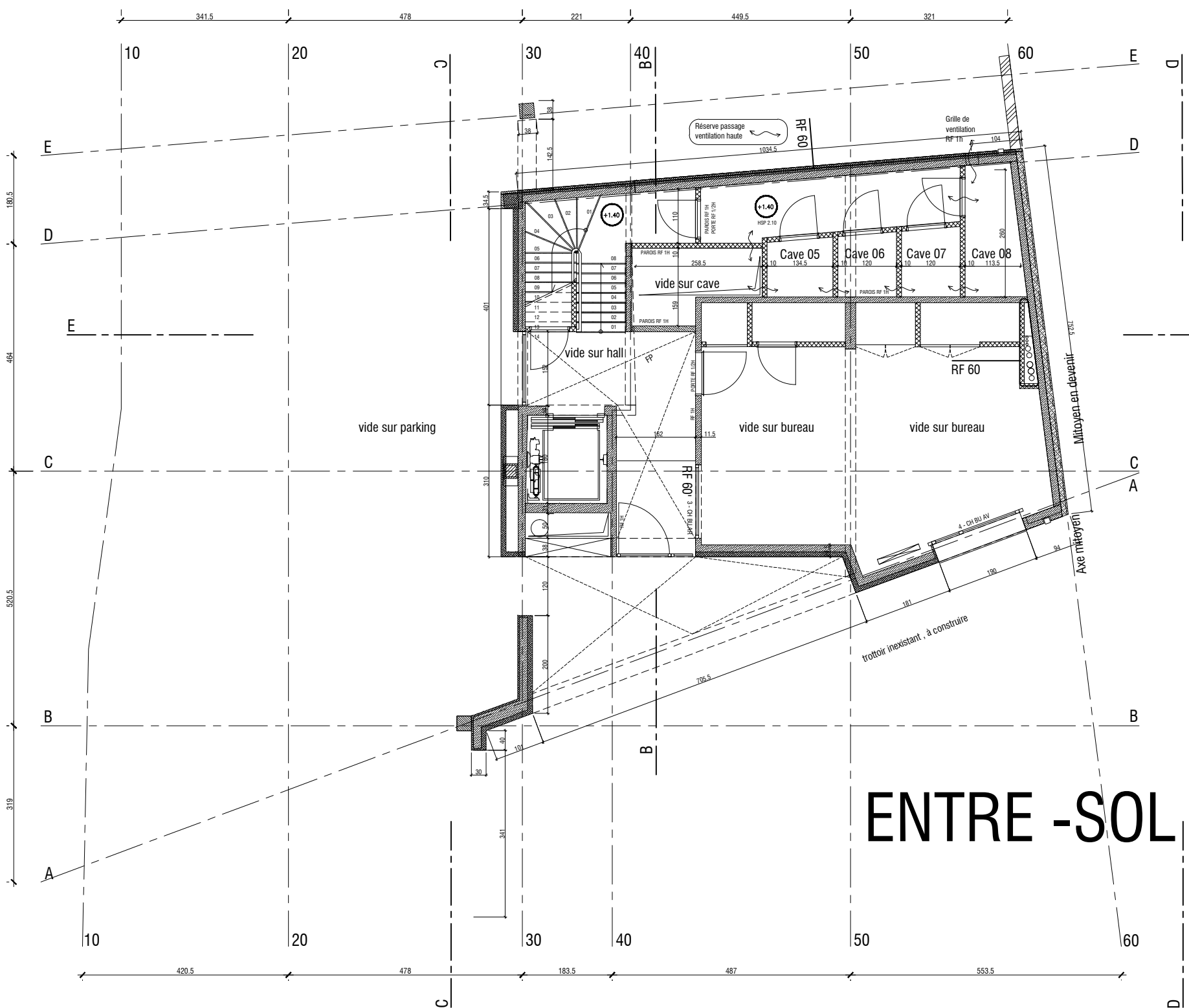
Rue des Tanneries 42-52, 5000 Namur

NOTA BENE

Toutes les cotations et informations reprises sur les plans sont le résultat de relevés sur place, ou d'extrapolations basées sur des mises en oeuvre similaires. Elles ne peuvent en aucun cas être considérées comme invariables et fixes, l'entrepreneur est tenu de procéder à ses propres contrôles et calculs avant exécution.

Echelle	1/100
Date	2013.12.10
Dossier	Tannerie
Plan N°	EX.01.04

A	B	C	D	E	F	G	H
---	---	---	---	---	---	---	---



ENTRE -SOL

WM - IMMOBILIER

rue de Mégrot, 32b à 5190 SPY
T: 02/783.12.58 - F: 02/731.06.72

DE SMEDT ET RAMON Arch. Assoc.

Avenue A. Madoux 129 - 1150 Bruxelles - desmedt.ramon@archidesram.be
Chaussée de Malines 348 - 1950 Kraainem - T: 02/767 35 85 - F: 02/767 13 43



DOSSIER D'EXECUTION

Rue des Tanneries 42-52, 5000 Namur

NOTA BENE

Toutes les cotations et informations reprises sur les plans sont le résultat de relevés sur place, ou d'extrapolations basées sur des mises en oeuvre similaires. Elles ne peuvent en aucun cas être considérées comme invariables et fixes, l'entrepreneur est tenu de procéder à ses propres contrôles et calculs avant exécution.

Echelle	1/100
Date	2013.12.10
Dossier	Tannerie
Plan N°	EX.01.05

A	B	C	D	E	F	G	H
---	---	---	---	---	---	---	---